

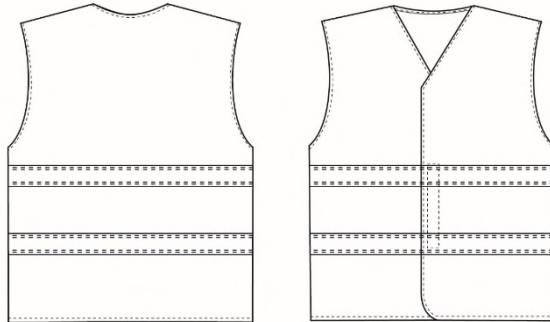
FICHAS DE VESTUARIO Y EQUIPOS DE PROTECCIÓN

Nombre: CHALECO IGNÍFUGO Y ALTA VISIBILIDAD

Ref. Almacén: 50410090-106

Descripción y características:

- **Imagen tipo:**



- **Confección:**

Prenda ignífuga y de alta visibilidad.

Prenda amplia sin mangas con escote en pico y abierta por delante. Está compuesta de una sola pieza.

La prenda va cerrada mediante un velcro ignífugo de unos 20cm de largo, situado en el canto del delantero. Centrada en el escote de la espalda. Todo el contorno de la prenda va dobladillo.

Dos bandas reflectantes ignífugas en color gris, rodeando el torso.

Color: Amarillo o naranja flúor. (A determinar una vez adjudicado).

Logo Canal serigrafiado en pecho izquierdo.

- **Composición:**

Tejido sarga de Modacrílica, Algodón, Poliamidas, Antiestático, otros.




Todas las costuras están realizadas con hilo ignífugo de aramidas.

Gramaje medio: 200-300 gr/cm².

- **Tallas:**

Talla: S a 2XL

- **Normativa aplicable, Marcado mínimo y resultado ensayo laboratorio:**

Normativa aplicable	Requisito mínimo exigido por Canal	Resultado ensayo laboratorio
EN ISO 13688: Ropa de protección.	--	--
Reglamento (UE) 2016/425 , relativo a los equipos de protección individual.	Sí	--
UNE EN 1149-5: Ropa de protección. Propiedades electrostáticas.	 Sí	Sí
UNE EN ISO 11612: Ropa de protección contra calor y llama.	 A1-B1-C1	Sí
EN ISO 20471: Ropa de señalización de alta visibilidad para uso profesional.	 Clase 2	Sí